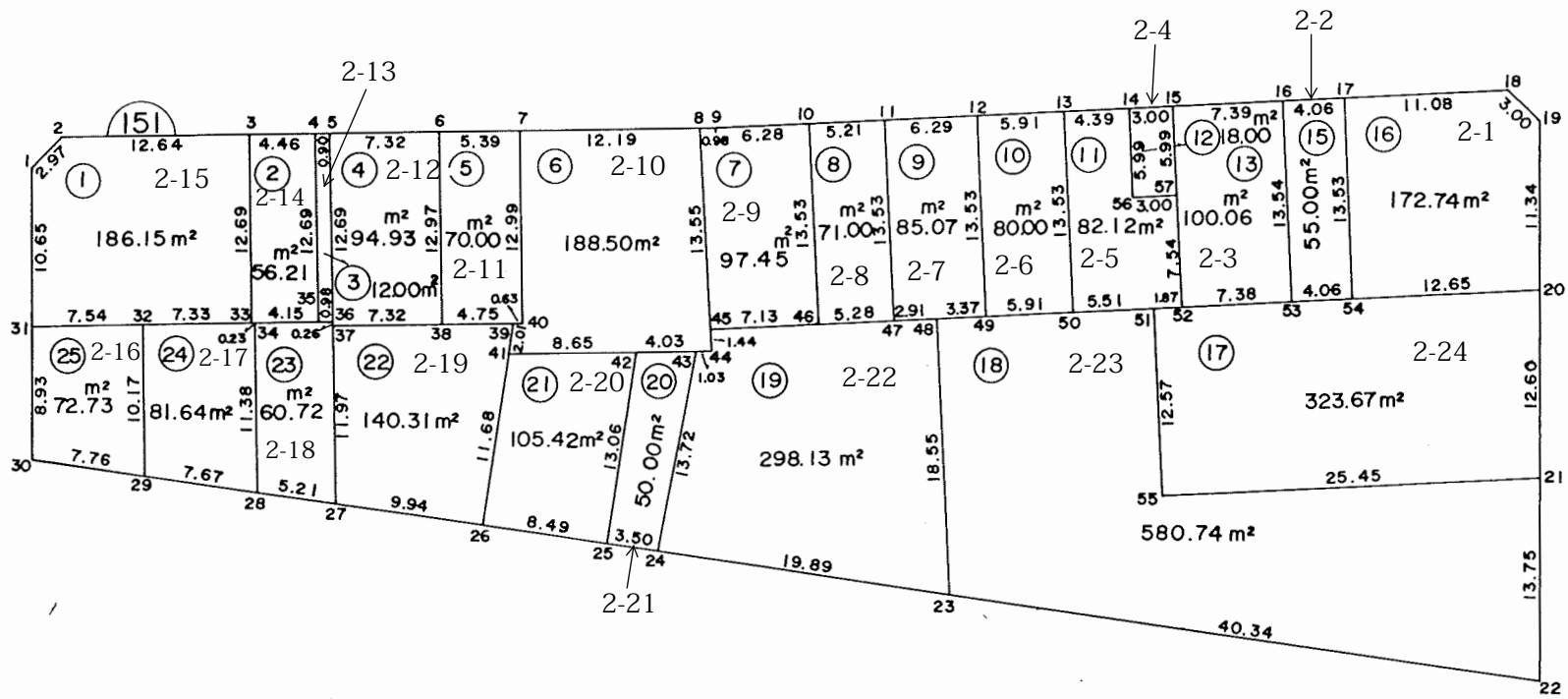
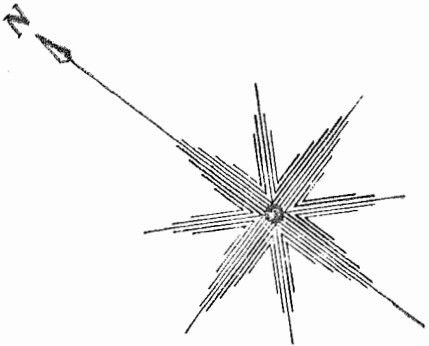


泉台二丁目2番地1～24



参考資料

※記載内容は換地処分当時のものです。 上尾市

面積（座標法）計算書

参考資料

※記載内容は換地処分当時のものです。 上尾市

地番	2-1	面積	172.7465210		
測点名	X座標	Y座標	距離	方向角	夾角
17	-2075.099	-24287.795	11.083	138-11-4	89-59-41
18	-2085.359	-24280.405	3.002	184-16-43	133-54-21
19	-2086.353	-24280.629	11.345	230-45-46	133-30-57
20	-2093.529	-24289.416	12.654	318-1-59	92-43-47
54	-2084.121	-24297.878	13.530	48-10-45	89-51-14

地番	2-2	面積	55.0044000		
測点名	X座標	Y座標	距離	方向角	夾角
16	-2072.070	-24290.504	4.064	138-11-4	89-59-41
17	-2075.099	-24287.795	13.530	228-10-45	90-0-19
54	-2084.121	-24297.878	4.064	318-1-59	90-8-46
53	-2081.099	-24300.595	13.541	48-10-45	89-51-14

地番	2-3	面積	100.0639265		
測点名	X座標	Y座標	距離	方向角	夾角
15	-2066.573	-24295.446	7.392	138-2-36	90-7-3
16	-2072.070	-24290.504	13.541	228-10-45	89-51-51
53	-2081.099	-24300.595	7.388	318-2-3	90-8-42
52	-2075.606	-24305.535	7.545	48-9-39	89-52-24
57	-2070.573	-24299.913	5.996	48-9-39	180-0-0

地番	2-4	面積	18.0042120		
測点名	X座標	Y座標	距離	方向角	夾角
14	-2064.337	-24297.450	3.003	138-7-55	90-1-44
15	-2066.573	-24295.446	5.996	228-9-39	89-58-16
57	-2070.573	-24299.913	3.003	318-7-55	90-1-44
56	-2068.337	-24301.917	5.996	48-9-39	89-58-16

地番	2-5	面積	82.1280110		
測点名	X座標	Y座標	距離	方向角	夾角
13	-2061.074	-24300.394	4.395	137-56-31	90-11-36
14	-2064.337	-24297.450	5.996	228-9-39	89-46-52
56	-2068.337	-24301.917	3.003	138-7-55	270-1-44
57	-2070.573	-24299.913	7.545	228-9-39	89-58-16
52	-2075.606	-24305.535	1.879	318-5-7	90-4-32
51	-2074.208	-24306.790	5.513	318-3-58	180-1-9
50	-2070.107	-24310.474	13.535	48-8-8	89-55-50

地番	2-6	面積	80.0039890		
測点名	X座標	Y座標	距離	方向角	夾角
12	-2056.679	-24304.344	5.910	138-3-12	90-5-54
13	-2061.074	-24300.394	13.535	228-8-8	89-55-4
50	-2070.107	-24310.474	5.913	318-4-39	90-3-29
49	-2065.707	-24314.425	13.533	48-9-6	89-55-33

地番	2-7	面積	85.0750780		
測点名	X座標	Y座標	距離	方向角	夾角
11	-2052.000	-24308.549	6.291	138-3-12	90-4-4
12	-2056.679	-24304.344	13.533	228-9-6	89-54-6
49	-2065.707	-24314.425	3.372	318-4-39	90-4-27
48	-2063.198	-24316.678	2.911	318-1-18	180-3-21
47	-2061.034	-24318.625	13.533	48-7-16	89-54-2

地番	2-8	面積	71.0081735		
測点名	X座標	Y座標	距離	方向角	夾角
10	-2048.124	-24312.036	5.213	138-1-15	90-23-12
11	-2052.000	-24308.549	13.533	228-7-16	89-54-0
47	-2061.034	-24318.625	5.281	318-2-22	90-4-54
46	-2057.107	-24322.156	13.531	48-24-28	89-37-54

地番	2-9	面積	97.4561990		
測点名	X座標	Y座標	距離	方向角	夾角
8	-2042.700	-24316.874	0.984	139-51-59	87-59-45
9	-2043.452	-24316.240	6.285	138-1-15	181-50-43
10	-2048.124	-24312.036	13.531	228-24-28	89-36-48
46	-2057.107	-24322.156	7.139	318-6-0	90-18-28
45	-2051.793	-24326.924	13.553	47-51-43	90-14-17

地番	2-10	面積	188.5032420		
測点名	X座標	Y座標	距離	方向角	夾角
7	-2033.362	-24324.716	12.194	139-58-36	90-1-35
8	-2042.700	-24316.874	13.553	227-51-43	92-6-53
45	-2051.793	-24326.924	1.445	227-53-20	179-58-23
44	-2052.762	-24327.996	1.033	319-59-18	87-54-2
43	-2051.971	-24328.660	4.036	320-1-31	179-57-47
42	-2048.878	-24331.253	8.659	320-1-3	180-0-29
41	-2042.243	-24336.817	2.016	59-44-0	80-17-3
39	-2041.227	-24335.076	0.634	139-48-3	99-55-57
40	-2041.711	-24334.667	12.990	50-0-11	269-47-52

地番	2-11	面積	70.0045400		
測点名	X座標	Y座標	距離	方向角	夾角
6	-2029.226	-24328.185	5.398	140-0-56	89-55-20
7	-2033.362	-24324.716	12.990	230-0-11	90-0-46
40	-2041.711	-24334.667	0.634	319-48-3	90-12-8
39	-2041.227	-24335.076	4.750	320-10-45	179-37-18
38	-2037.579	-24338.118	12.978	49-56-16	90-14-29

面積（座標法）計算書

参考資料

※記載内容は換地処分当時のものです。 上尾市

地番	2-12	面積	94.9390400		
測点名	X座標	Y座標	距離	方向角	夾角
5	-2023.614	-24332.891	7.324	140-0-56	89-53-48
6	-2029.226	-24328.185	12.978	229-56-16	90-4-40
38	-2037.579	-24338.118	7.321	320-10-45	89-45-31
37	-2031.956	-24342.806	0.266	50-29-53	89-40-52
36	-2031.787	-24342.601	12.692	49-54-44	180-35-9

地番	2-13	面積	12.0033875		
測点名	X座標	Y座標	距離	方向角	夾角
4	-2022.920	-24333.474	0.907	139-56-35	90-19-23
5	-2023.614	-24332.891	12.692	229-54-44	90-1-50
36	-2031.787	-24342.601	0.985	319-51-33	90-3-11
35	-2031.034	-24343.236	12.693	50-15-58	89-35-36

地番	2-14	面積	56.2115930		
測点名	X座標	Y座標	距離	方向角	夾角
3	-2019.506	-24336.345	4.460	139-56-35	90-1-59
4	-2022.920	-24333.474	12.693	230-15-58	89-40-37
35	-2031.034	-24343.236	4.157	319-56-51	90-19-7
34	-2027.852	-24345.911	0.239	319-55-6	180-1-44
33	-2027.669	-24346.065	12.693	49-58-33	89-56-33

地番	2-15	面積	186.1525085		
測点名	X座標	Y座標	距離	方向角	夾角
1	-2009.536	-24347.400	2.974	94-59-44	135-41-50
2	-2009.795	-24344.437	12.641	140-11-46	134-47-58
3	-2019.506	-24336.345	12.693	229-58-33	90-13-13
33	-2027.669	-24346.065	7.330	319-56-32	90-2-2
32	-2022.059	-24350.782	7.548	319-52-46	180-3-46
31	-2016.287	-24355.646	10.657	50-41-34	89-11-12

地番	2-16	面積	72.7320980		
測点名	X座標	Y座標	距離	方向角	夾角
31	-2016.287	-24355.646	7.548	139-52-46	90-54-46
32	-2022.059	-24350.782	10.177	230-1-7	89-51-40
29	-2028.598	-24358.580	7.766	329-6-7	80-54-59
30	-2021.934	-24362.568	8.933	50-47-32	98-18-35

地番	2-17	面積	81.6461415		
測点名	X座標	Y座標	距離	方向角	夾角
32	-2022.059	-24350.782	7.330	139-56-32	90-4-35
33	-2027.669	-24346.065	0.239	139-55-6	180-1-26
34	-2027.852	-24345.911	11.389	229-59-11	89-55-55
28	-2035.175	-24354.634	7.670	329-2-15	80-56-56
29	-2028.598	-24358.580	10.177	50-1-7	99-1-8

地番	2-18	面積	60.7201240		
測点名	X座標	Y座標	距離	方向角	夾角
34	-2027.852	-24345.911	4.157	139-56-51	90-2-20
35	-2031.034	-24343.236	0.985	139-51-33	180-5-17
36	-2031.787	-24342.601	0.266	230-29-53	89-21-40
37	-2031.956	-24342.806	11.971	229-58-41	180-31-12
27	-2039.654	-24351.973	5.210	329-17-7	80-41-34
28	-2035.175	-24354.634	11.389	49-59-11	99-17-56

地番	2-19	面積	140.3144590		
測点名	X座標	Y座標	距離	方向角	夾角
37	-2031.956	-24342.806	7.321	140-10-45	89-47-56
38	-2037.579	-24338.118	4.750	140-10-45	180-0-0
39	-2041.227	-24335.076	2.016	239-44-0	80-26-45
41	-2042.243	-24336.817	11.687	239-23-19	180-20-41
26	-2048.194	-24346.875	9.946	329-9-53	90-13-26
27	-2039.654	-24351.973	11.971	49-58-41	99-11-12

地番	2-20	面積	105.4234270		
測点名	X座標	Y座標	距離	方向角	夾角
41	-2042.243	-24336.817	8.659	140-1-3	99-22-16
42	-2048.878	-24331.253	13.066	239-35-51	80-25-11
25	-2055.490	-24342.522	8.496	329-10-52	90-24-59
26	-2048.194	-24346.875	11.687	59-23-19	89-47-34

地番	2-21	面積	50.0049575		
測点名	X座標	Y座標	距離	方向角	夾角
42	-2048.878	-24331.253	4.036	140-1-31	99-34-20
43	-2051.971	-24328.660	13.720	241-35-35	78-25-56
24	-2058.498	-24340.728	3.502	329-10-52	92-24-43
25	-2055.490	-24342.522	13.066	59-35-51	89-35-1

地番	2-22	面積	298.1377305		
測点名	X座標	Y座標	距離	方向角	夾角
45	-2051.793	-24326.924	7.139	138-6-0	89-47-21
46	-2057.107	-24322.156	5.281	138-2-22	180-3-38
47	-2061.034	-24318.625	2.911	138-1-18	180-1-4
48	-2063.198	-24316.678	18.559	228-11-59	89-49-18
23	-2075.568	-24330.513	19.893	329-6-11	79-5-49
24	-2058.498	-24340.728	13.720	61-35-35	87-30-35
43	-2051.971	-24328.660	1.033	139-59-18	101-36-17
44	-2052.762	-24327.996	1.445	47-53-20	272-5-58

面積（座標法）計算書

参考資料

※記載内容は換地処分当時のものです。 上尾市

地番	2-23	面積	580.7428630		
測点名	X座標	Y座標	距離	方向角	夾角
48	-2063.198	-24316.678	3.372	138- 4-39	90- 7-20
49	-2065.707	-24314.425	5.913	138- 4-39	180- 0- 0
50	-2070.107	-24310.474	5.513	138- 3-58	180- 0-41
51	-2074.208	-24306.790	12.578	228-20-43	89-43-15
55	-2082.568	-24316.188	25.452	138- 4-31	270-16-12
21	-2101.505	-24299.182	13.759	230-45-48	87-18-43
22	-2110.208	-24309.839	40.340	329-10-13	81-35-35
23	-2075.568	-24330.513	18.559	48-11-59	100-58-13

地番	2-24	面積	323.6751620		
測点名	X座標	Y座標	距離	方向角	夾角
51	-2074.208	-24306.790	1.879	138- 5- 7	90-15-36
52	-2075.606	-24305.535	7.388	138- 2- 3	180- 3- 4
53	-2081.099	-24300.595	4.064	138- 1-59	180- 0- 3
54	-2084.121	-24297.878	12.654	138- 1-59	180- 0- 0
20	-2093.529	-24289.416	12.609	230-45-40	87-16-19
21	-2101.505	-24299.182	25.452	318- 4-31	92-41- 9
55	-2082.568	-24316.188	12.578	48-20-43	89-43-48